

Interventi

- OE1

Spiccatura di intonaco e/o altro materiale non idoneo a vivo di muro eseguita a mano comprese l'opera di esecuzione anche a piccole zone, la spazzatura delle superfici, il tiro in discesa dei materiali, il trasporto, l'accatastamento nell'ambito del cantiere.
- OE2

Treatmento di muratura in pietraeme locale con paramento a pietra rasata e a teste scoperte comprendente il completamento di eventuali parti mancanti con pezzame analogo a quello esistente, la riboccatura, la stuccatura e la sigillatura dei giunti con malta a base di calce.
- OE3

Realizzazione di intonaco nuovo su supporto in pietra/muratura non intonacato.

- pulizia del supporto mediante idropulitura e spazzatura
  - realizzazione di intonaco con malta a base di calce idraulica naturale, previa bagnatura del supporto
  - realizzazione di intonaco successivo di intonaco con malta a rasare a base di calce idraulica naturale/iscato con trattamento a stagina per protezione antiruggine esistente, dopo aver inumidito le superfici interessate
  - applicazione a pennello su tutta la superficie di una mano di fondo isolante e fissante a base di silicato di potassio stabilizzato
  - applicazione a pennello su tutta la superficie di una mano di fondo uniformante e ristrutturante a base di silicato di potassio stabilizzato
- OE4

Risarcitura di intonaco su supporto intonacato e intinggiato con pitture di varia natura.

- pulizia del supporto mediante idropulitura e spazzatura
  - ispezione accurata dell'intonaco mediante battitura a successiva rimozione di eventuali parti ammorlente o che presentino aderenza precaria agli strati sottostanti
  - ripristino dell'intonaco con malta a base di calce idraulica naturale, previa bagnatura del supporto
  - realizzazione di uno strato successivo di intonaco con malta a rasare a base di calce idraulica naturale/iscato con trattamento a stagina per protezione antiruggine esistente, dopo aver inumidito le superfici interessate
  - applicazione a pennello su tutta la superficie di una mano di fondo isolante e fissante a base di silicato di potassio stabilizzato
  - applicazione a pennello su tutta la superficie di una mano di fondo uniformante e ristrutturante a base di silicato di potassio stabilizzato
- OE5

Realizzazione di intonaco rustico e frattizzato su supporto sbruffato con malta di cemento e intinggiato con pitture di varia natura.

- pulizia del supporto mediante idropulitura e spazzatura
  - ispezione accurata dell'intonaco mediante battitura a successiva rimozione di eventuali parti ammorlente o che presentino aderenza precaria agli strati sottostanti
  - realizzazione di uno strato nuzafco con malta di calce litata e sabbia lavata in piano a rattazzo rustico, applicato con predisposte poste e guide
- OE6

Rasatura completa su supporto intonacato e intinggiato con pitture di varia natura.

- pulizia del supporto mediante idropulitura e spazzatura
  - rasatura completa del supporto con malta a base di calce idraulica naturale, previa bagnatura del supporto
  - ripristino dell'intonaco con malta a base di calce idraulica naturale, previa bagnatura del supporto
  - applicazione a pennello sulle inhere superfici di una mano di isolante ancorante acrilico non diluito
  - realizzazione, con il primer ancora "appiccicoso", di uno strato successivo di intonaco con malta a rasare a base di calce idraulica naturale/iscata con rattazzo in spugna in modo da ottenere una superficie omogenea e compianata
- OE7

Intinggiatura ai silicati di potassio

- finitura mediante applicazione a pennello di una prima mano di pittura minerale a base di silicato di potassio stabilizzato, una mano di fondo neutralizzante a base di idrossido di magnesio (qualora si volesse ottenere un effetto cromatico di differente colore) e una seconda mano di pittura minerale
- OE8

Veatura ai silicati di potassio consistente nell'applicazione di una o due mani, dopo il ciclo di pitture ai silicati di potassio, di una miscela composta da due parti di pittura idroperviente a base di potassio stabilizzato, una parte di pittura a base di silicato di potassio stabilizzato e una parte di resina epossidica, in un colore definito opportunamente diluito con tre o più parti di fondo isolante e fissante a base di silicato di potassio stabilizzato per ottenere l'effetto desiderato.
- OE9

Tinteggiatura a calce

- finitura mediante applicazione con pennello di una prima mano a rasare di pittura minerale a base di calce spenta di fossa lungamente stagionata e totalmente idratata, successiva applicazione di uno strato di fissativo e due mani a finire di pittura minerale applicata con pennello, a strati incrociati, per ottenere un effetto veatio
- OE10

Riquadrificazione formale di volumi pensili mediante regolarizzazione delle aperture, intonacatura e tinteggiatura, sostituzione di strutture in ferro con nuove murature in laterizio.
- OE11

Ricostruzione o completamento di spigoli, cornici, fregi, motivi ornamentali e particolari architettonici con malta preconcenzionata in polvere ad elevata ritenzione d'acqua, composta da calce idraulica naturale, inerti selezionati e specifiche fibre rinforzanti. Qualora gli spessori da applicare superino i 5 cm sarà necessario prevedere un'donna armatura da agganciare al supporto.
- OE12

Treatmento di opere in metallo quali ringhiere di balconi, laterali, ecc. mediante sverniciatura attraverso ripetuti passaggi di carteggiatura, pulitura con impiego di spazzola metallica, applicazione di pittura antiruggine e finitura con applicazione di smalto sintetico opaco.
- OE13

Treatmento di opere in legno quali infissi, persiane, ecc. mediante sverniciatura dei supporti attraverso ripetuti passaggi di sabbatura, stuccatura e rasatura, carteggiatura per uniformare i fondi e finitura con applicazione di smalto sintetico opaco.
- OE14

Treatmento di opere in pietra mediante pulitura e rimozione di depositi superficiali, incrostazioni, macchie attraverso irrorazione con acqua; inclusi gli oneri relativi al montaggio dell'impianto, alla protezione delle acque di scarico e alla successiva rimozione meccanica dei depositi solubilizzati mediante pennellesse, spazzole, bisturi, specilli.
- OE15

Integrazione di parti mancanti di pietra al fine di ricostruire parti architettoniche o decorative con malta o materiale lapideo, a discrezione della DL, inclusi gli oneri relativi ai saggi per la composizione di malte idonee per coibazione e granulometria, alla lavorazione superficiale della malta, alla lavorazione di pietra con caratteristiche simili a quella originale per conformazione e composizione.
- OE16

Sostituzione del canale di gronda esistente con nuovo canale in rame di spessore 6/10 mm, comprese lavorazioni e saldature, cloggere dello stesso materiale murale o chiodate alla distanza di un metro tra l'una e l'altra, legature con filo di ferro zincato o rame.
- OE17

Sostituzione del pluviale esistente con nuovo pluviale in rame di spessore 6/10 mm comprese le necessarie lavorazioni e saldature, cravatte murale compresi i goniti.
- OE18

Sostituzione delle converse esistenti con nuove converse in rame di spessore 6/10 mm, comprese le necessarie lavorazioni, saldature e chiodature.
- OE19

Realizzazione di nuovi infissi in legno.
- OE20

Realizzazione di nuovo portone in legno.
- OE21

Realizzazione/sostituzione di ringhiere di balconi, laterali, ecc. compresa l'applicazione di pittura antiruggine e la finitura con smalto sintetico opaco.
- OE22

Revisione della linea di gronda e degli elementi di coronamento compresa la sostituzione di parti ammorlente e/o l'integrazione di parti mancanti.
- OE23

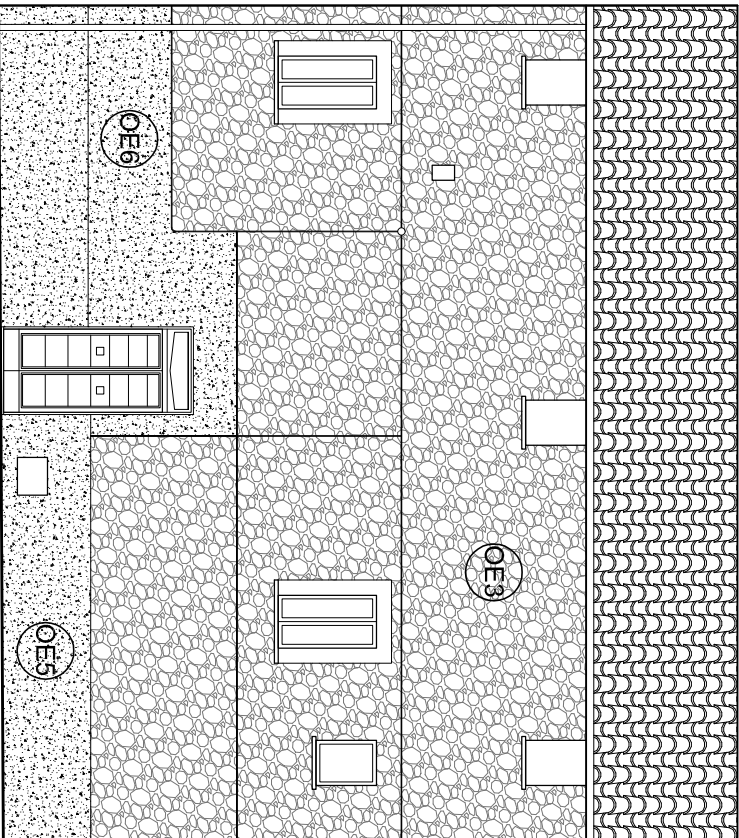
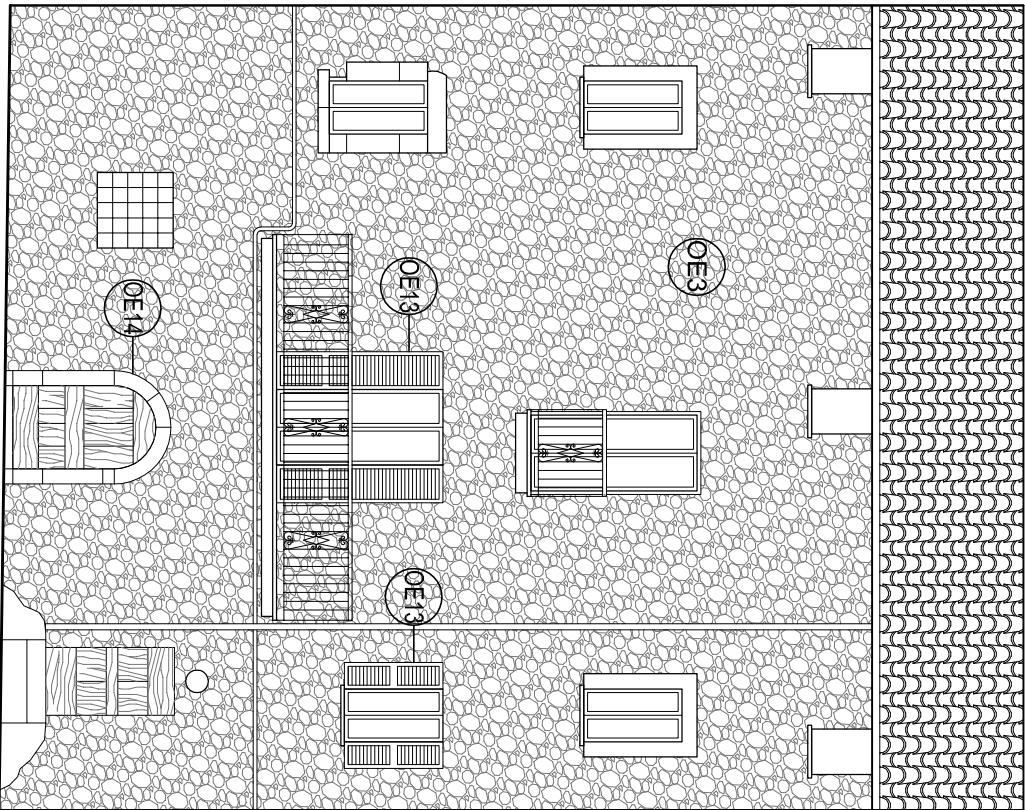
Rimozione di strutture realizzate con qualsiasi tipo di profilato metallico compresa la smuntatura degli elementi.
- OE24

Scossalina in rame
- OE25

Riquadrificazione formale delle finestre mediante la demolizione delle murature con cui sono state, in parte o completamente, chiuse

RILIEVO DELLO STATO ANTE OPERAM

SCALA 1:100

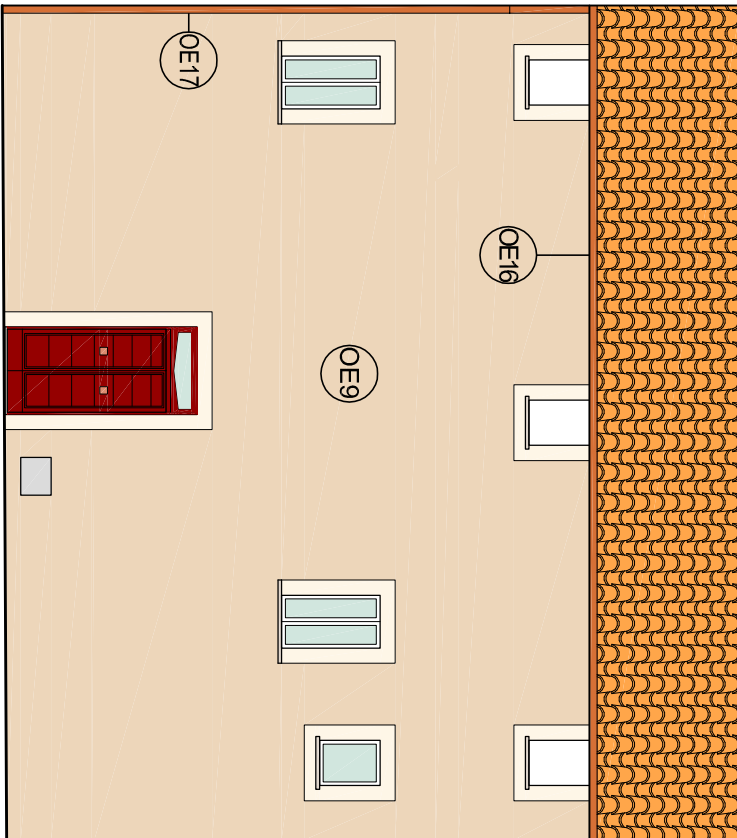
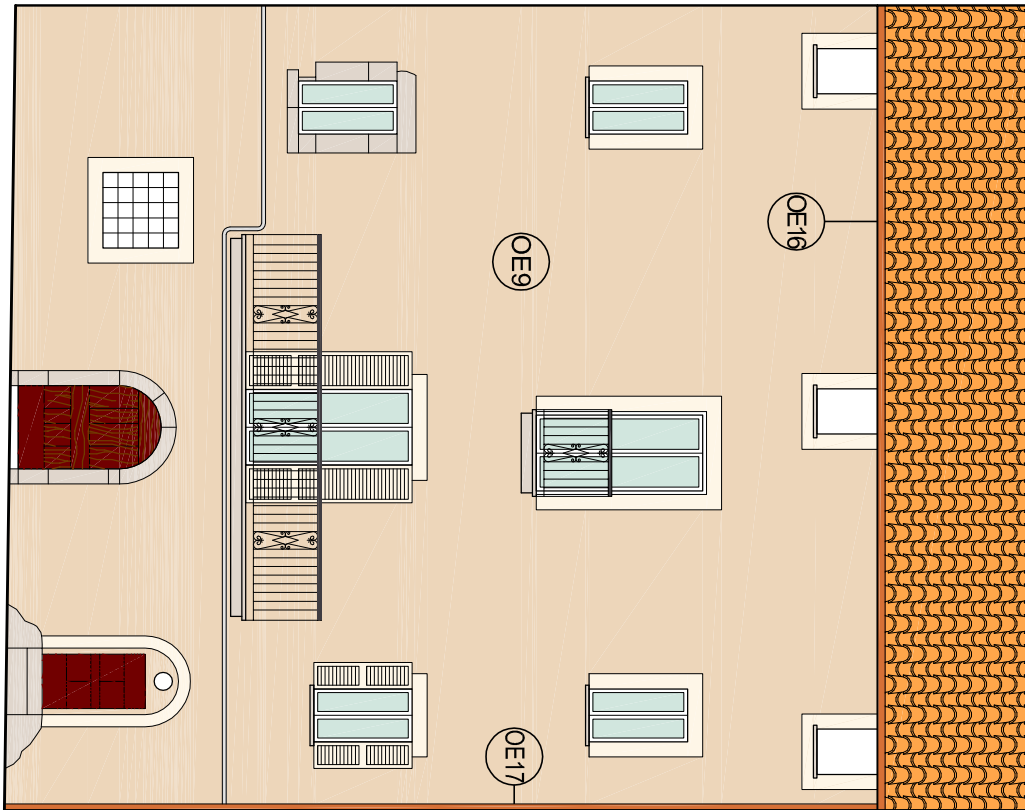


Prospetto su Via Falconieri

Prospetto su Via XXIV Maggio

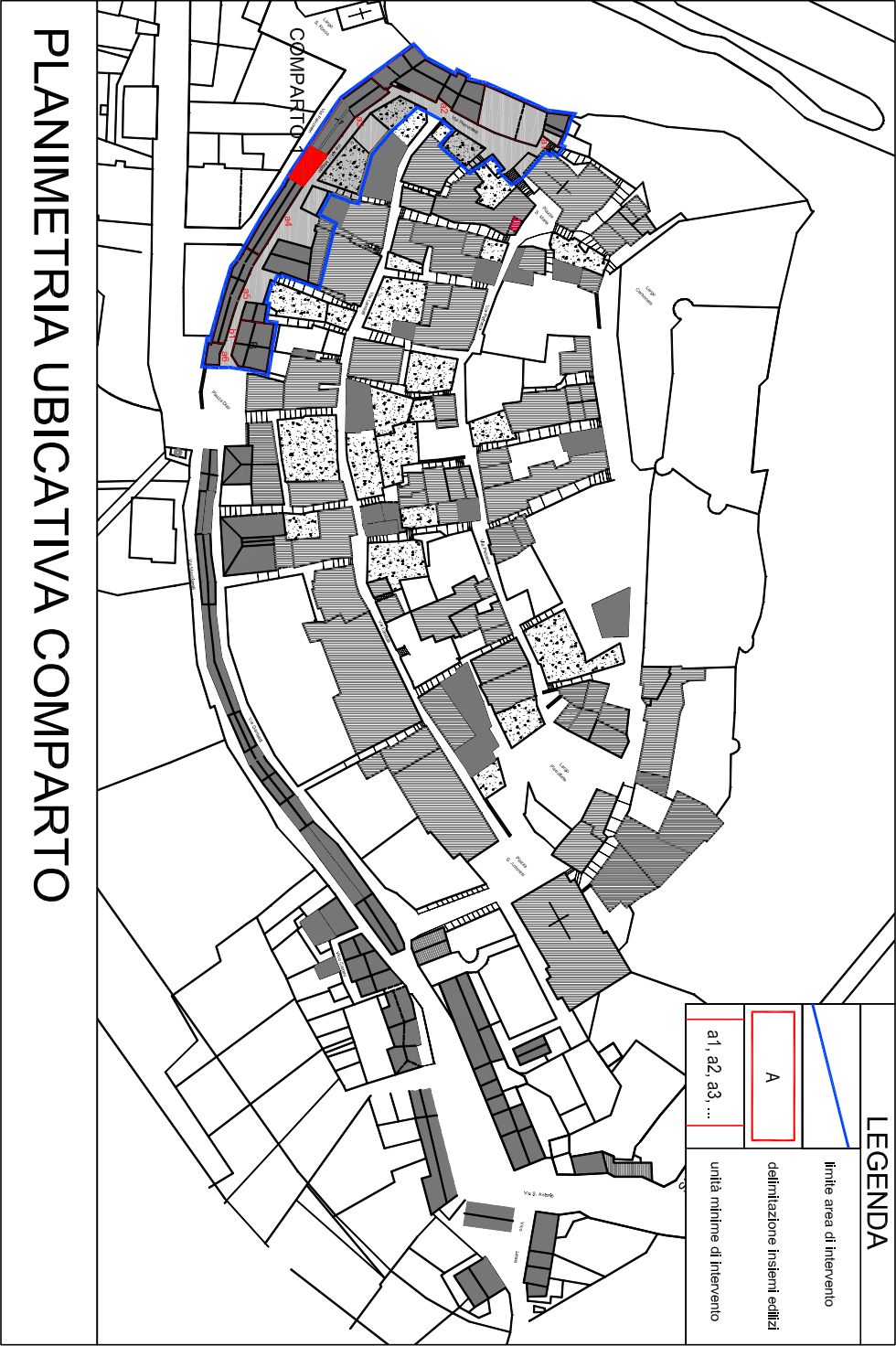
PROGETTO DI RESTAURO E COLORITURA

SCALA 1:100



Prospetto su Via Falconieri

Prospetto su Via XXIV Maggio



Stato di conservazione delle superfici di facciata

	Distacco totale d'intonaco, perdita di materiale di facciata
	Distacco parziale d'intonaco
	Intonaco esistente di buona consistenza
	Pietra con stuccatura dei giunti a testa rasa
	Intonaco sbruffato

COMUNE DI PICO  
PROVINCIA DI FROSINONE  
BANDO DI CONCORSO  
PER IL RECUPERO ED IL RISANAMENTO  
DELLE ABITAZIONI  
NEI CENTRI STORICI DEL LAZIO

PROGETTAZIONE: CS ARCHITECTS - Via Aldo Moro 66/A, Frosinone  
Gruppo di lavoro: arch. Renato Caparelli (coordinatore)  
arch. Laura Battisti  
arch. Silvia Eggeneschwiler



SERIE	DENOMINAZIONE	revisione	data	approvazione
PROGETTO ESECUTIVO	INQUADRAMENTO ARCHITETTONICO DEGLI EDIFICI: PROGETTO DEFINITIVO DELLE SINGOLE FACCIATE "COMPARTO 1 - Edificio 2"	01		
disegnato da:	approvazione committenza:	file	TAV.	
controllato da:		scala 1:100		
approvato da:		data 10.05.11		

A2.1-2